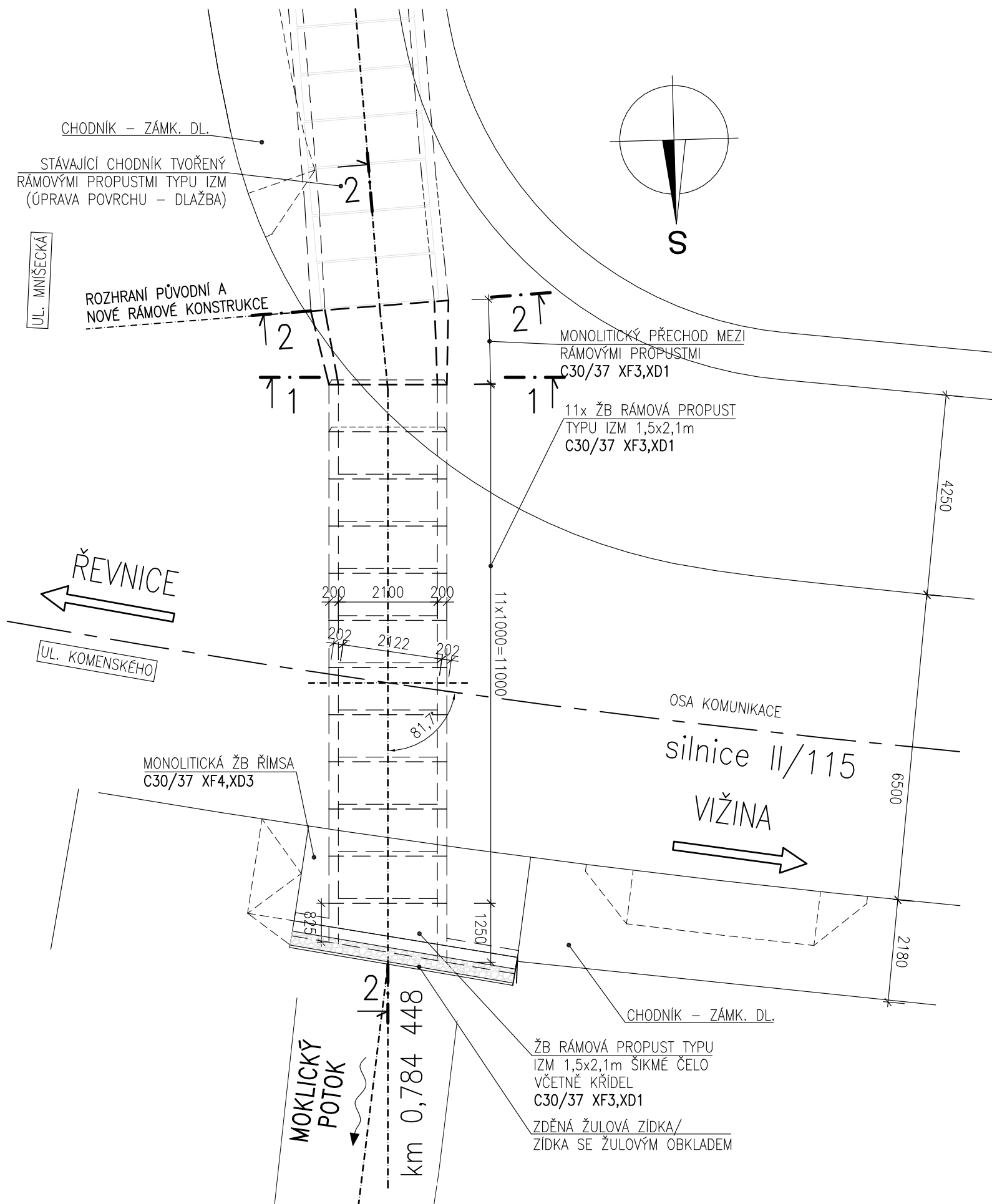
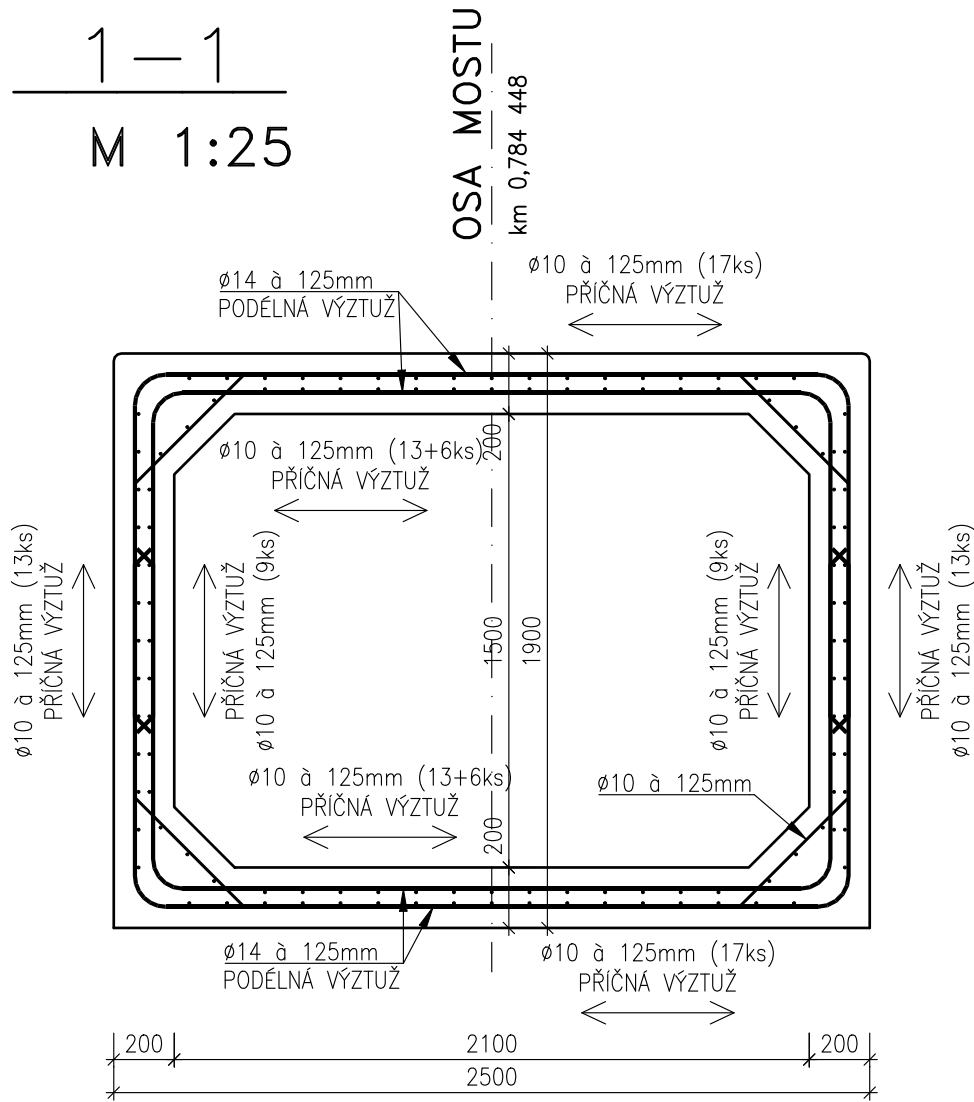
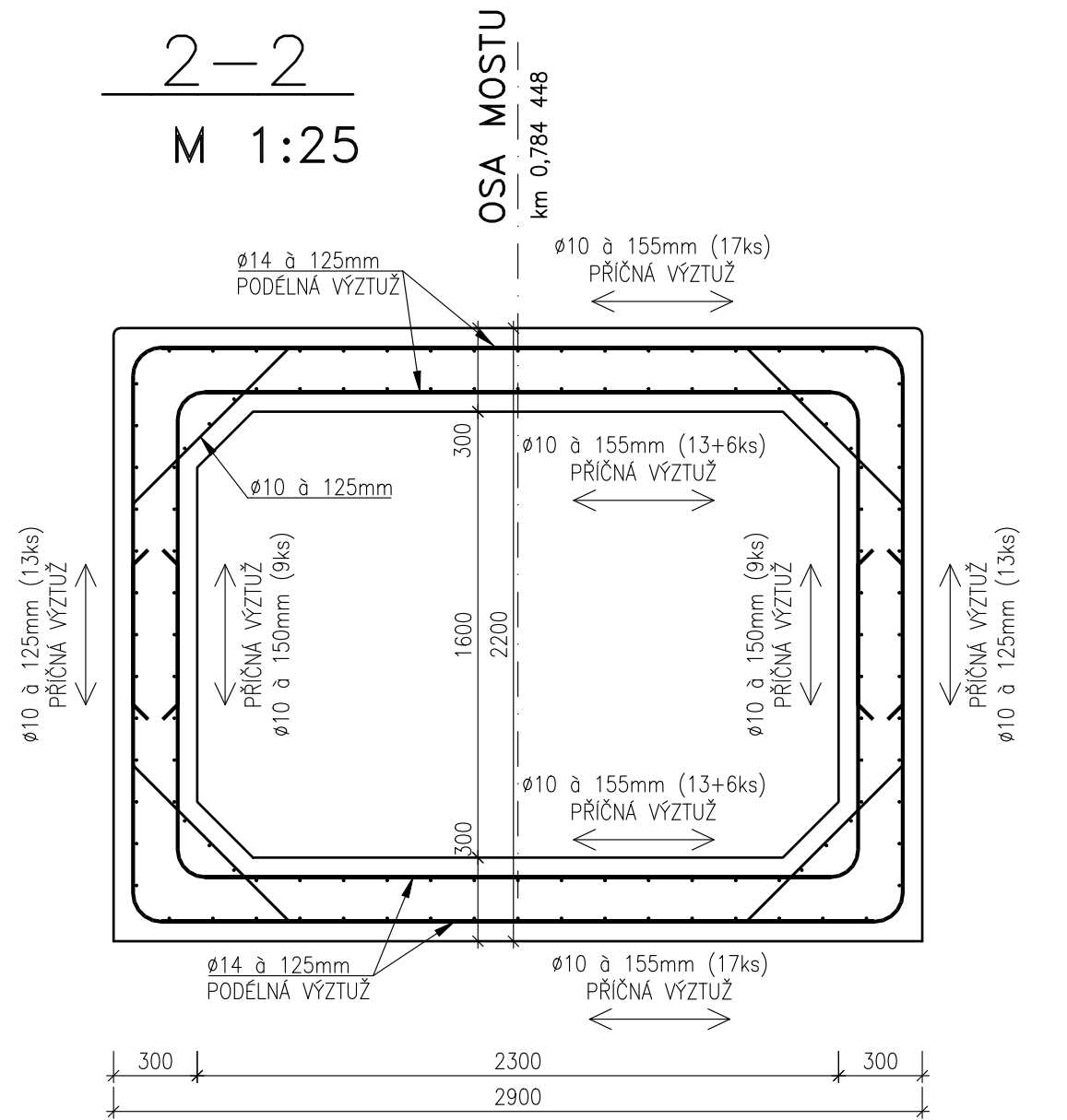
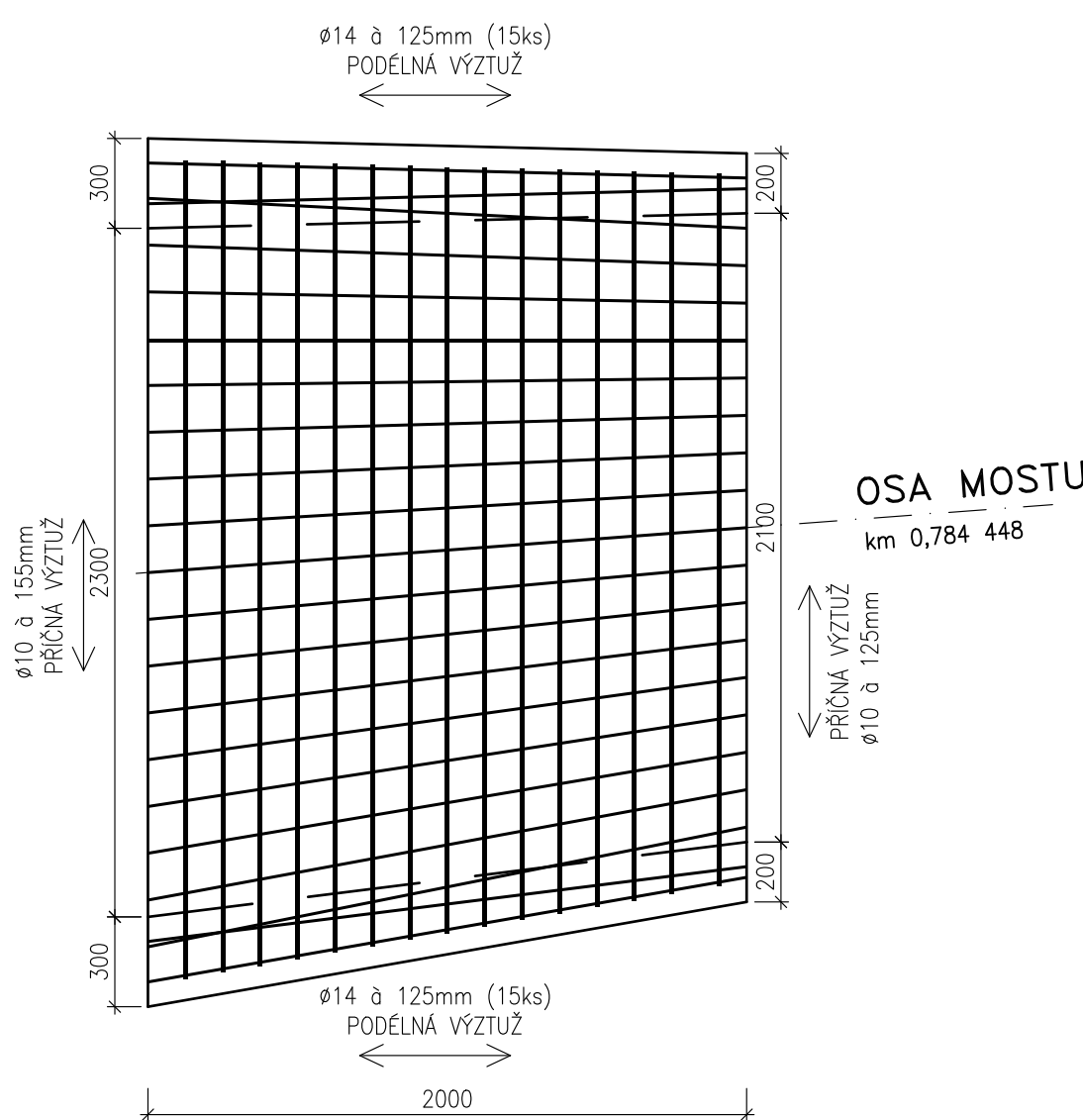


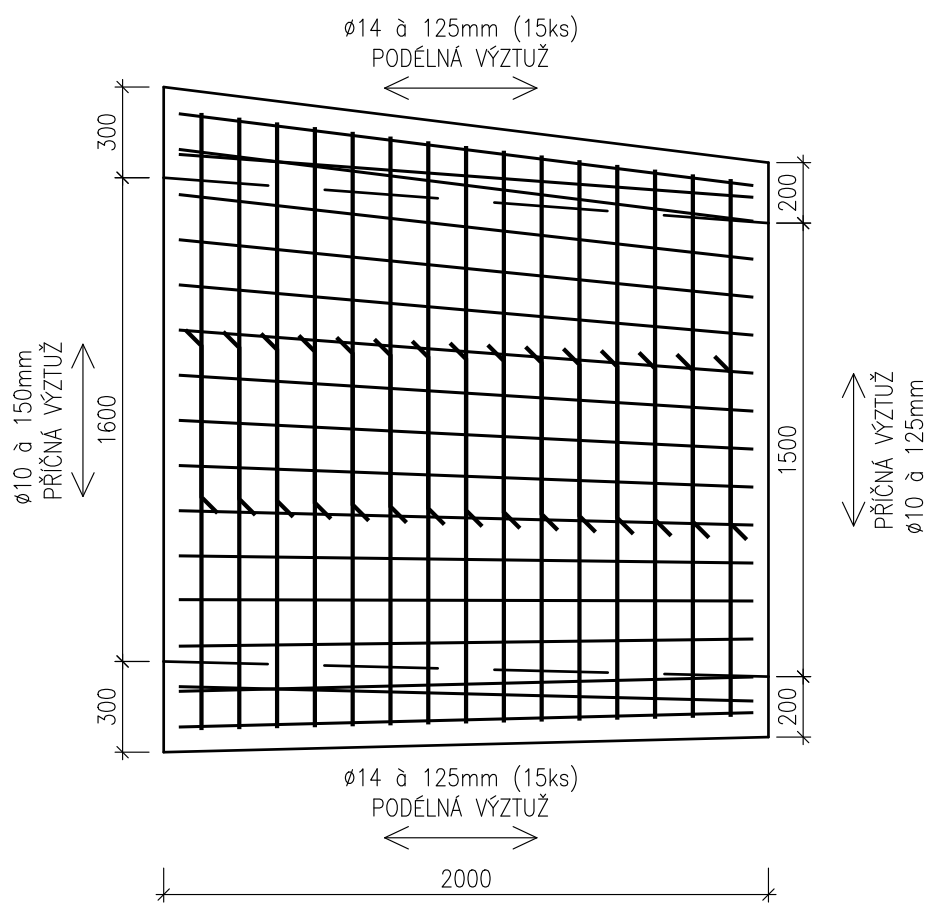
SCHÉMA VÝZTUŽE MONOLYTICKÉHO PŘECHODU MEZI RÁMOVÝMI PROPUSTMI



PŮDORYS M 1:25



PODELNÝ ŘEZ M 1:25



II/115 Řevnice - Vižina, rekonstrukce - 2. etapa

PROJEKTOVÁ DOKUMENTACE PRO PROVÁDĚNÍ STAVBY

SRPEN 2023

STŘEDOČESKÝ KRAJ
Zborovská 11, 150 21 Praha 5



SHB, akciová společnost
Masná 8, 702 00 Ostrava



SOUŘADNICOVÝ SYSTÉM : S-JTSK
VÝŠKOVÝ SYSTÉM : Bpv

ZHOTOVITEL ČÁSTIPD

VEDOUcí PROJEKTANT	ING. VOJTĚCH KONEČNÝ			
ZODPOVĚDNÝ PROJEKTANT	ING. ALEŠ KOZELKA			
VYPRACOVAL	ING. PETR NOVÁK			
KONTROLOVAL	ING. VOJTĚCH KONEČNÝ			
KRAJ: STŘEDOČESKÝ	MěÚ/00: ŘEVNICE	DATUM	SRPEN 2023	
K.Ú.: ŘEVNICE		FORMÁT	8xA4	
NÁZEV OBJEKTU:		MĚŘÍTKO	1:100, 1:25	
		ÚČEL	PDPS	
		ČÍS. ZAKÁZKY	5/17 102	
		ARCHIVNÍ ČÍS.		
NÁZEV PŘÍLOHY:	SCHÉMA VÝZTUŽE MONOLYTICKÉHO PŘECHODU MEZI RÁMOVÝMI PROPUSTMI	ČÍS. SOUPRAVY		ČÍS. PŘÍLOHY
				07